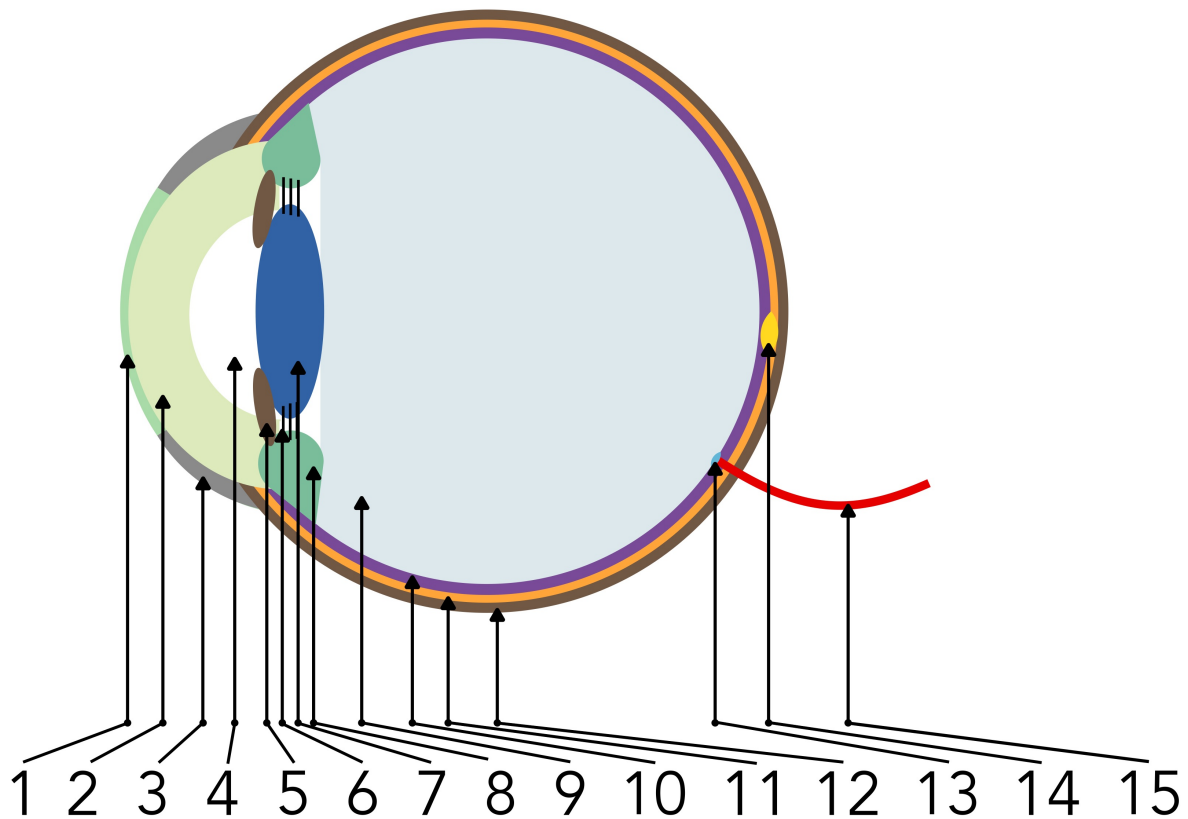


Linsenauge

Bau



Funktion

1. Tränenflüssigkeit; Brechung, Schutz, Beweglichkeit des Augapfels
2. Hornhaut; Schutz, Brechung
3. Bindehaut; Schutz, Bewegung
4. Vordere Augenkammer; enthält Kammerwasser, Brechung des Lichts
5. Regenbogenhaut/Iris; Blende
6. Zonulafasern; Aufhängung der Linse
7. Linse; Brechung des Lichts
8. Ziliarmuskel; bewirkt Verformung der Linse
9. Glaskörper; Brechung
10. Netzhaut; Träger der Sehzellen
11. Aderhaut; Blutversorgung
12. Lederhaut; Schutz, Stabilität
13. Blinder Fleck; Ende des Sehnervs
14. Gelber Fleck/Forea Centralis; Punkt der schärfsten Auflösung
15. Sehnerv; Informationsweiterleitung

