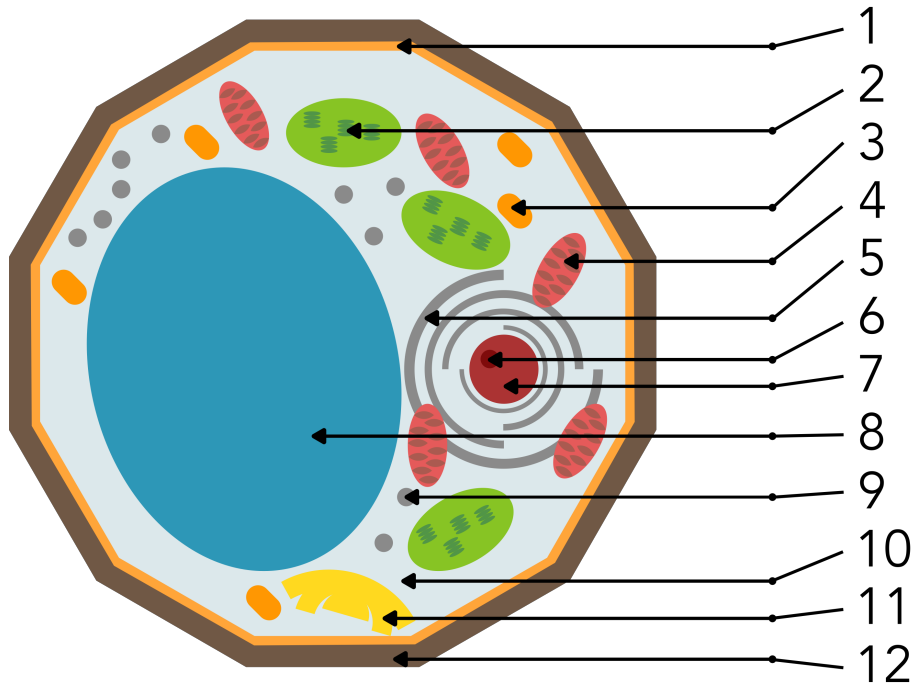


# Zelle

## Bau



## Funktion

1. Zellmembran; Bildung Kompartimente, selektiver Stoffaustausch (intra- und extrazellulärer Raum)
2. Chloroplast; Photosynthese
3. Chromoplast; Farbgebung von Zellen z. B.: rot oder gelb
4. Mitochondrium; Energiegewinnung
5. Endoplasmatisches Retikulum
  - A. Raues (mit Ribosomen besetzt); Ort der Translation, Speicherung
  - B. Glattes (ohne Ribosomen); Entgiftung
6. Nucleolus; Synthese von Ribosomen
7. Nucleus; Speicherung des Erbmaterials
8. Vakuole; Speicherung von Wasser und Nährstoffen
9. Ribosomen; Proteinbiosynthese
10. Cytoplasma; Transportmedium
11. Golgiapparat; Ausprägung von Vesikeln
12. Zellwand; Schutz und Stabilität

